



北海 ·  
**西藏路口袋公园-生命接力**设计方案  
Design Scheme of Xizang Road Pocket Park





## 项目概况



1. 项目位于广西壮族自治区北海市海城区北部湾路与西藏路交叉口。

2. 项目用地总面积为2200m<sup>2</sup>。

3. 项目区域兼具自然生态(茂密植被)、电力功能(输电塔与电线)、交通配套(道路、停车场)及简易建筑设施。

4. 项目优势:

**交通可达性高:** 紧邻城市道路, 交通便利, 方便市民前往, 能够更好地发挥其休闲、娱乐等功能, 服务周边人群。

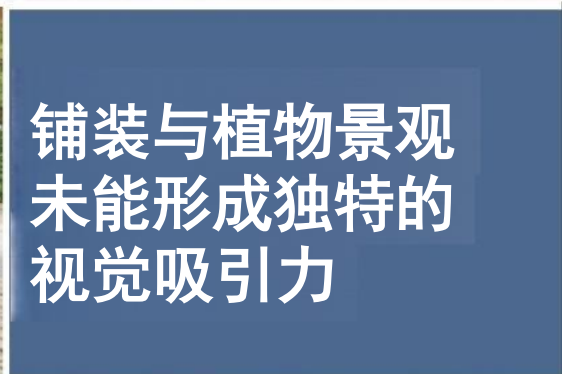
**区域环境优势显著:** 郁郁葱葱的植被形成自然美景, 增添城市生机与美感, 提升周边环境品质。





## 场地现状

植被资源缺乏  
独立性与美感



铺装与植物景观  
未能形成独特的  
视觉吸引力

未能适应当下趋势  
人文景观缺乏互动  
趣味性人员浏览无  
法体验文化特色



在改造提升规划中，通过优化实现功能提升。



## 场地清理后现状



现状：场地清理后，现状整体的上层植被较完好，且密度也较适中。

建议：绿化保留上层植被，局部节点增加中层和下层花灌木地被搭配。

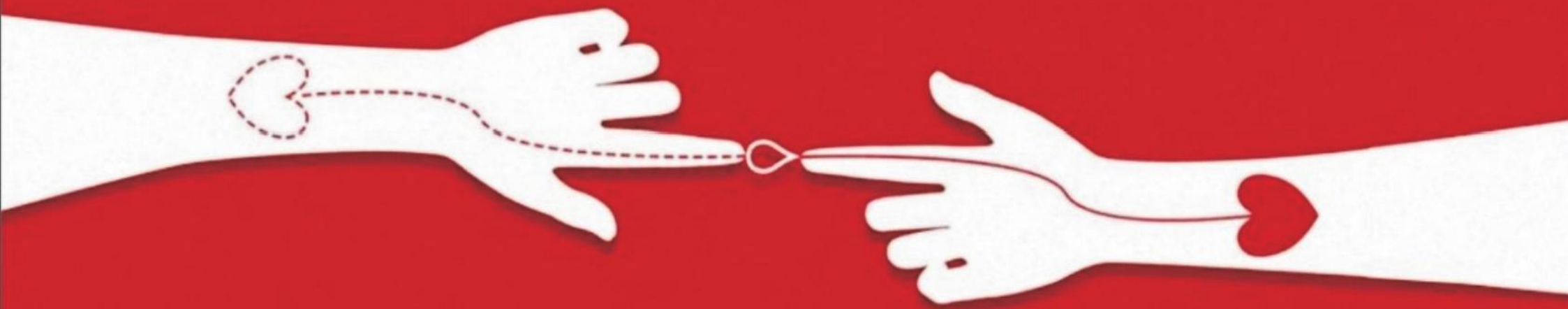




## 设计主题

“生命接力”这一主题意义非凡，它承载着生命传承的庄严神圣、延续过程中创造的奇迹，以及关爱所带来的温暖力量。生命恰似潮水，一波未平一波又起，源源不断地传递着无尽的希望与生生不息的能量。

在风光旖旎的北海，一座生命接力公园正拔地而起。它的打造，旨在深刻凸显生命传承、延续与关爱的丰富内涵。其寓意在于，生命如同那永不停歇的海浪，一波接着一波，将希望与力量永恒传递。通过精心的规划与设计，我们期望唤起人们对生命价值的敬重，让人们从心底珍视生命的传承，并大力弘扬生命互助的精神。



踏入公园，脚下蓝色的铺装宛如灵动的海浪，一波波涌动向前，引领着游人穿梭于各个主题区域。每一处景观都匠心独运，融入生命教育的理念，让人们在漫步其间时，能真切地感受到生命的起伏跌宕与绵延不绝。



# 设计总平面

场地现状:



## 图例:

- 01、公园主入口
- 02、公园名称景观石刻
- 03、红十字主题雕塑
- 04、集会活动区
- 05、休闲健身区
- 06、文化宣传墙
- 07、高压线塔
- 08、树池坐凳
- 09、景观小品
- 10、出入口
- 11、儿童活动区
- 12、休闲坐凳
- 13、新增爱心绿地
- 14、公园简介宣传栏
- 15、红十字故事宣传栏

北部湾西路





# 总体鸟瞰图





# 总体鸟瞰图





# 总体鸟瞰图





## 节点效果图





## 节点效果图





## 节点效果图





## 节点效果图





## 节点效果图





## 节点效果图



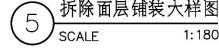
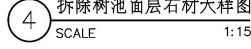
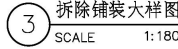
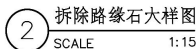
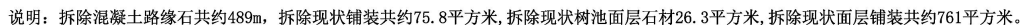








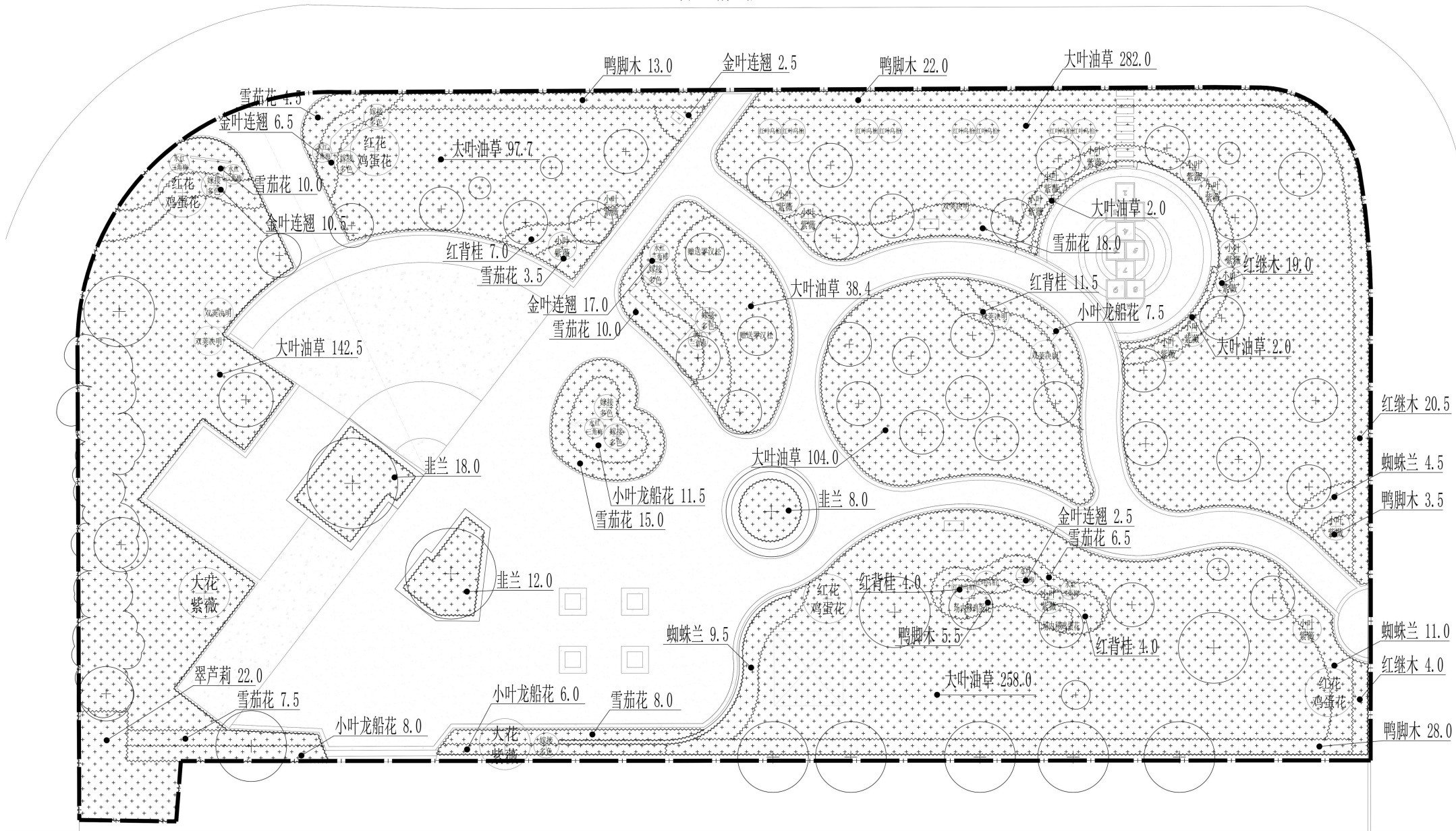








西藏路





## 主要植物品种意向



红花鸡蛋花



嫁接多色三角梅



水红三角梅



双荚决明丛



非洲茉莉球



红继木球



金叶连翘



鸭脚木



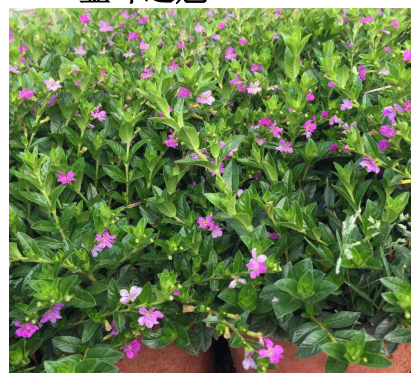
红继木



小叶龙船花



红继木



雪茄花



韭兰



项 目 估 算 表（西藏路口袋公园-生命接力规划设计方案）						
序号	工程或费用名称	单位	数量	综合单价 (元)	合价(万元)	备注
一	工程费用	项			48.0	
1	入口景观石	项	1.0	15000.0	1.5	入口标识
2	景观小品	项	1.0	30000.0	3.0	
3	文化景墙小品	项	1.0	140000.0	14.0	弧形景墙
4	宣传栏	项	1.0	7500.0	0.8	公园简介宣传栏+红十字故事宣传栏
5	彩色沥青铺地	m²	967.0	86.0	8.3	
6	路沿石铺设	m	386.0	67.0	2.6	
7	汀步	m²	38.0	43.0	0.2	
8	绿化	m²	1330.0	95.0	12.6	包含乔、灌木及地被等
9	景观水电	项	1.0	22000.0	2.2	景观照明+绿化浇灌快速取水口
10	彩色沥青铺地基层拆除	m²	761.0	20.0	1.5	
11	破除硬化改绿地	m²	76.0	45.0	0.3	爱心形状
12	拆除路沿石	m	489.0	10.0	0.5	
13	现状树池改造	m²	26.3	200.0	0.5	拆除饰面重做
二	工程建设其他费用	项	1.0	48029.8	4.8	一*10%（设计、造价、监理等费用）
三	总投资				52.8	一+二

注：此表为初步估算价格，最终以实际工程量核算为准。